

# EKSKLUSIVE LEJLIGHEDER I RUNGSTED

05. MARTS 2014



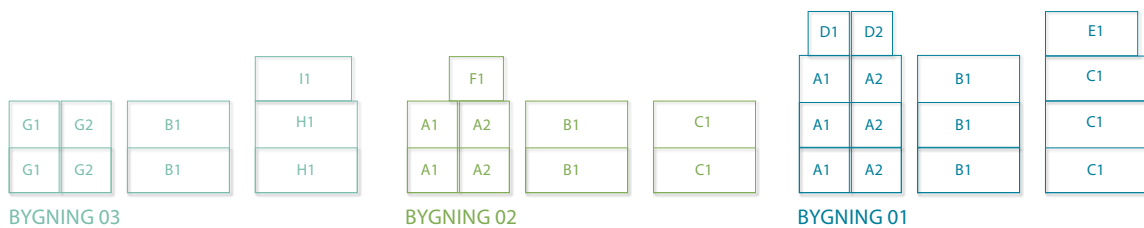
# SITUATIONSPLAN, RUNGSTEDVEJ 73A - 73C

05. MARTS 2014



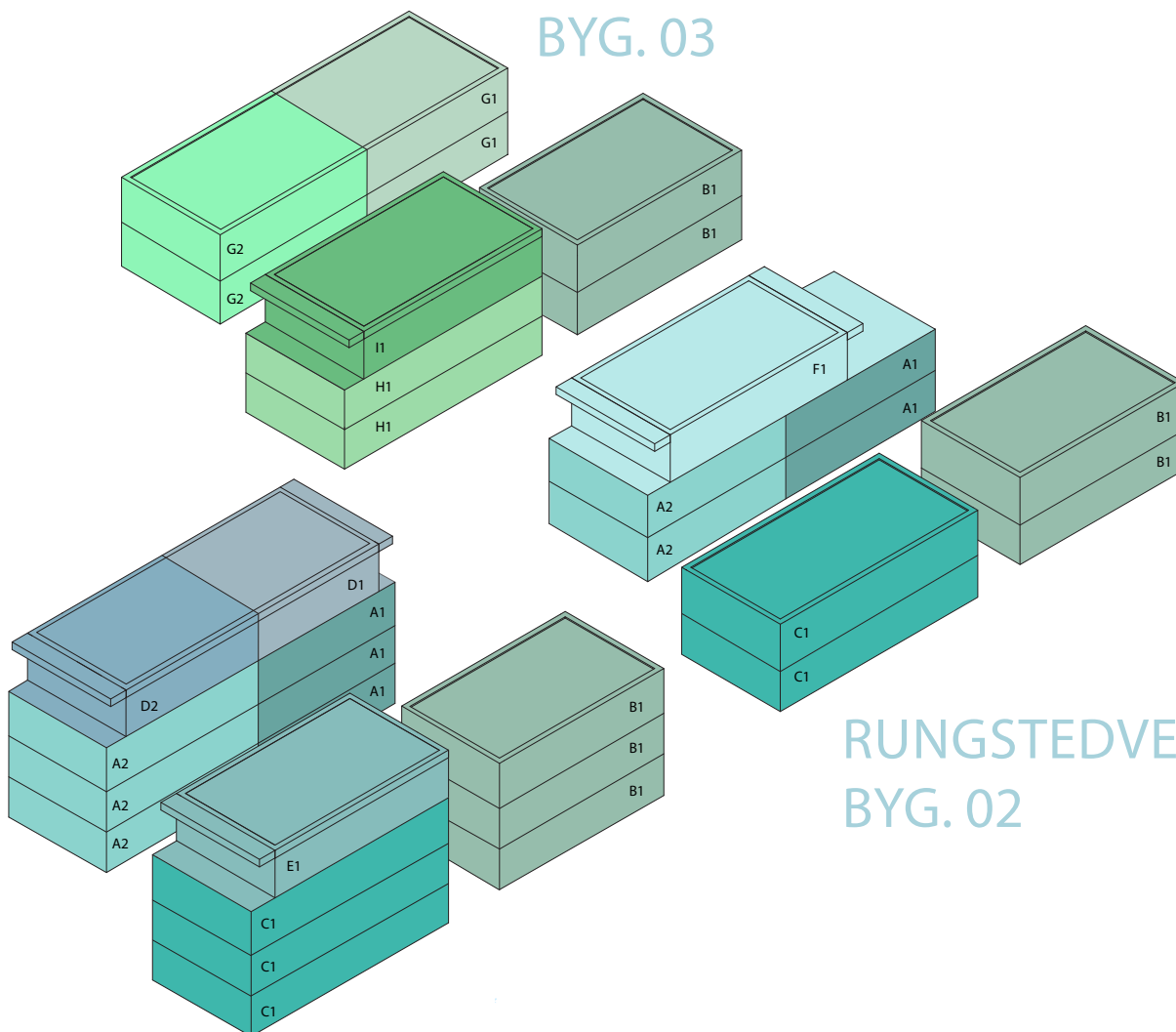
# OVERSIGT OVER BOLIGTYPER

05. MARTS 2014



- Type A1
- Type A2
- Type B1
- Type C1
- Type D1
- Type D2
- Type E1
- Type F1
- Type G1
- Type G2
- Type H1
- Type I1

## RUNGSTEDVEJ 73C BYG. 03



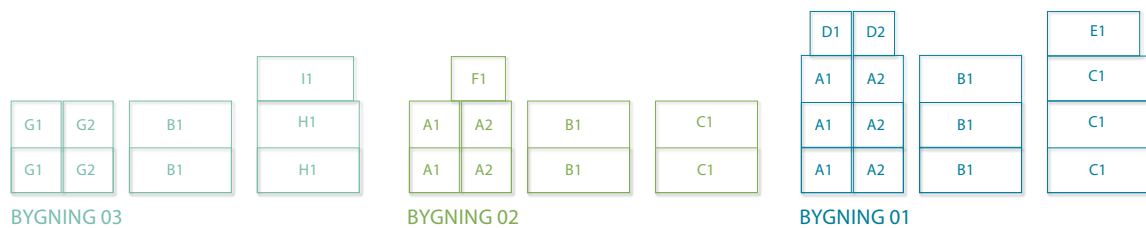
## RUNGSTEDVEJ 73B BYG. 02

## RUNGSTEDVEJ 73A BYG. 01

De tre boligbebyggelser med i alt 33 lejligheder tilbyder et varierende udvalg af lejlighedstyper- og størrelser. Der tilbydes i alt 12 lejlighedstyper fra A til I. Indenfor hver lejlighedstype kan der være forskel på dagslysforhold samt udearealer, idet dette varierer fra etage til etage såvel som fra bebyggelse til bebyggelse.

# OVERSICHT OVER BOLIGTYPER

05. MARTS 2014



TYPE	ANTAL	VÆRELSE	BOLIGAREAL	ADGANGSAREAL	I ALT	TERRASSE/ALTAN
A1. TERRASSE	1	2	94,3	20,5	114,8	34,7
A1. ALTAN	2	2	94,3	20,5	114,8	14,8
A2. TERRASSE	1	2	92,1	20,5	112,6	29,7
A2. ALTAN	2	2	92,1	20,5	112,6	14,8
B1. TERRASSE	1	3	114,5	20,5	135,0	34,7
B1. ALTAN	2	3	114,5	20,5	135,0	14,8
C1. TERRASSE	1	3	138,3	20,5	158,8	32,3
C1. ALTAN	2	3	138,3	20,5	158,8	14,8
D1	1	2	79,9	20,5	100,4	11,2
D2	1	2	77,7	20,5	98,2	11,2
E1	1	3	125	20,5	145,5	10,8
A1. TERRASSE	1	2	94,3	20,6	114,9	34,7
A1. ALTAN	1	2	94,3	20,6	114,9	14,8
A2. TERRASSE	1	2	92,1	20,6	112,7	34,7
A2. ALTAN	1	2	92,1	20,6	112,7	14,8
B1. TERRASSE	1	3	114,5	20,6	135,1	36,9
B1. ALTAN	1	3	114,5	20,6	135,1	14,8
C1. TERRASSE	1	3	138,3	20,6	158,9	32,3
C1. ALTAN	1	3	138,3	20,6	158,9	14,8
F1	1	3	112,4	20,6	133,0	28,7
B1. TERRASSE	1	3	114,6	19,4	134,0	26,9
B1. ALTAN	1	3	114,6	19,4	134,0	14,8
G1. TERRASSE	1	3	102,3	19,4	121,7	27,2
G1. ALTAN	1	3	102,3	19,4	121,7	14,8
G2. TERRASSE	1	3	102,4	19,4	121,8	27,2
G2. ALTAN	1	3	102,4	19,4	121,8	14,8
H1. TERRASSE	1	3	125,4	19,4	144,8	27,3
H1. ALTAN	1	3	125,4	19,4	144,8	14,8
I1	1	3	111,4	19,4	130,8	11

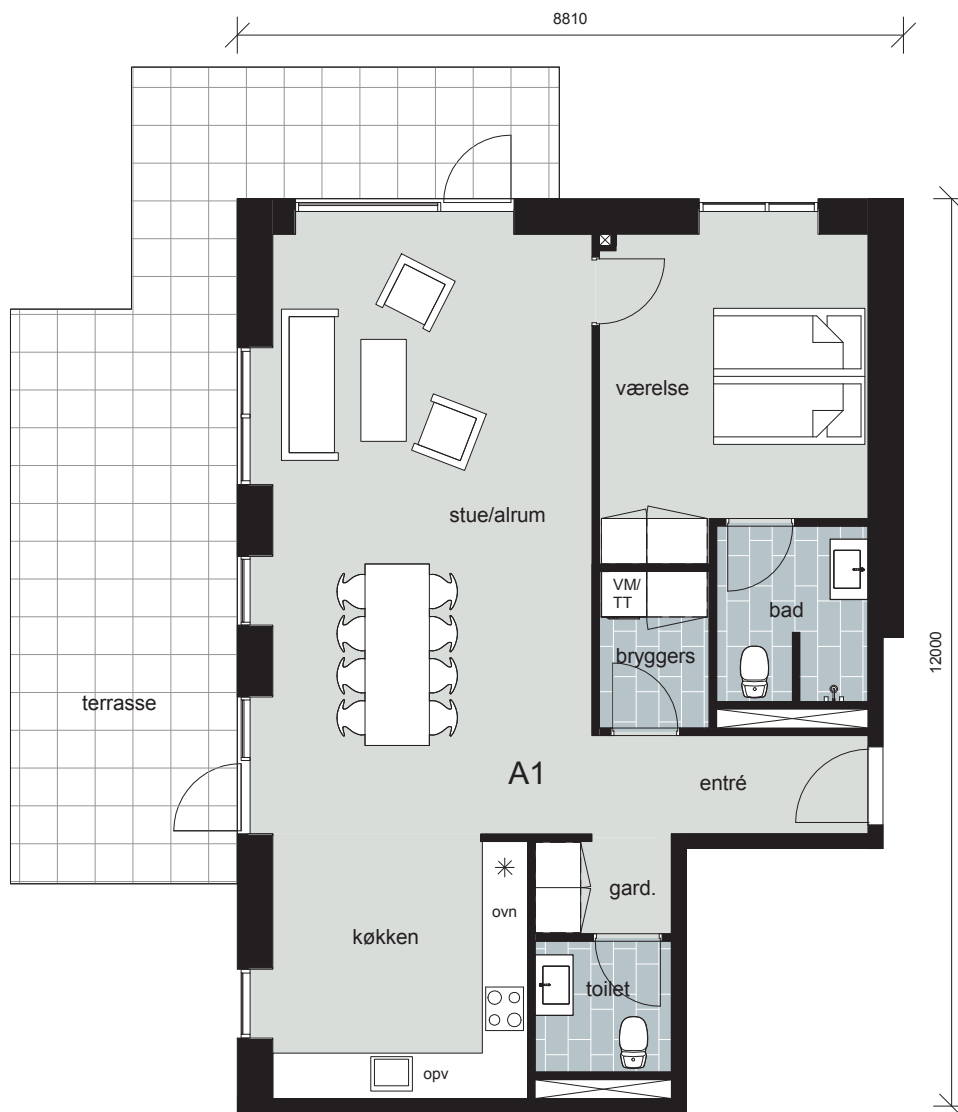
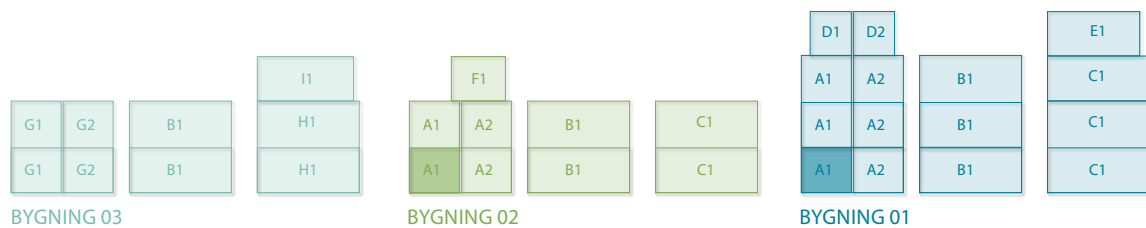
BYGNING 1

BYGNING 2

BYGNING 3

# BOLIGTYPE A1. TERRASSE

05. MARTS 2014



Antal værelser: 2

Antal m<sup>2</sup>: 114,8 m<sup>2</sup>

Leje pr. måned, byg. 01, stueetage: DKK 16.744,58,-

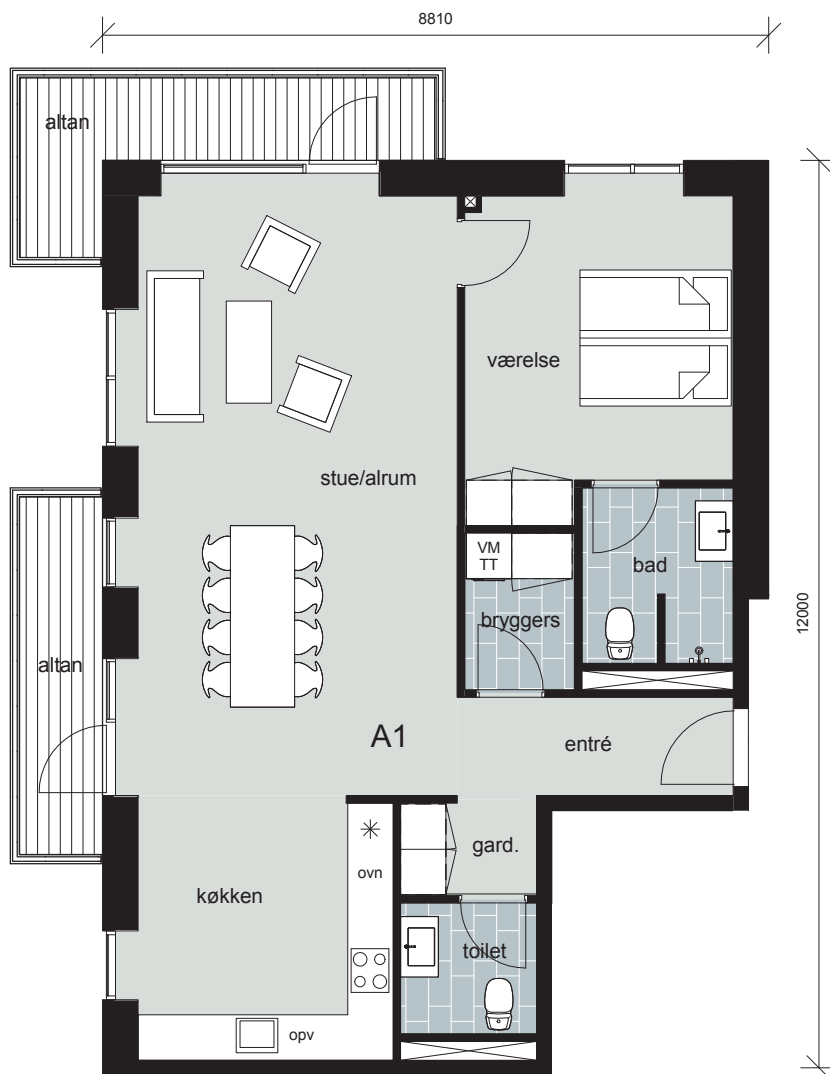
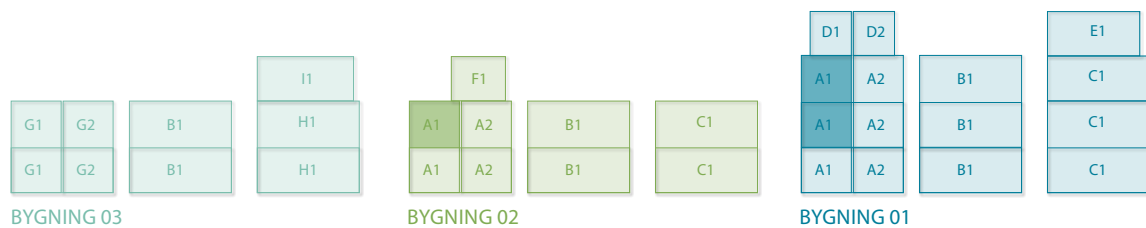
Leje pr. måned, byg. 02, stueetage: DKK 16.753,33,-

\* Lejlighedstype A1:

Andel i adgangsareal varierer fra bygning 01 til 02.

# BOLIGTYPE A1. ALTAN

05. MARTS 2014



Antal værelser: 2

Antal m<sup>2</sup>: 114,8 m<sup>2</sup>

Leje pr. måned, byg. 01, 1. sal: DKK 17.342,60,-

Leje pr. måned, byg. 01, 2. sal: DKK 17.940,63,-

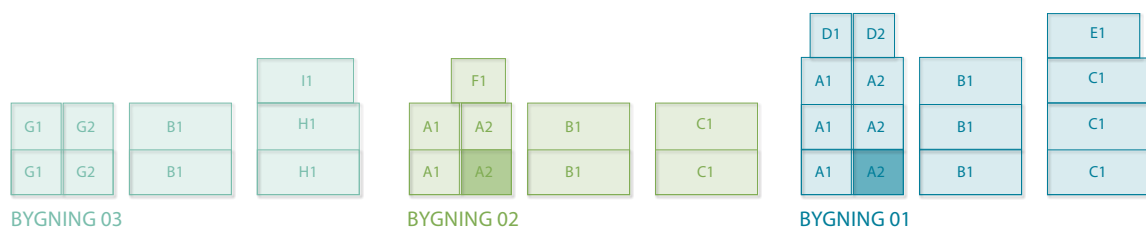
Leje pr. måned, byg. 02, 1. sal: DKK 17.351,67,-

\* Lejlighedstype A1:

Andel i adgangsareal varierer fra bygning 01 til 02.

# BOLIGTYPE A2. TERRASSE

05. MARTS 2014



Antal værelser: 2

Antal m<sup>2</sup>: 112,6 m<sup>2</sup>

Leje pr. måned, byg. 01, stueetage: DKK 16.423,75,-

Leje pr. måned, byg. 02, stueetage: DKK 16.432,50,-

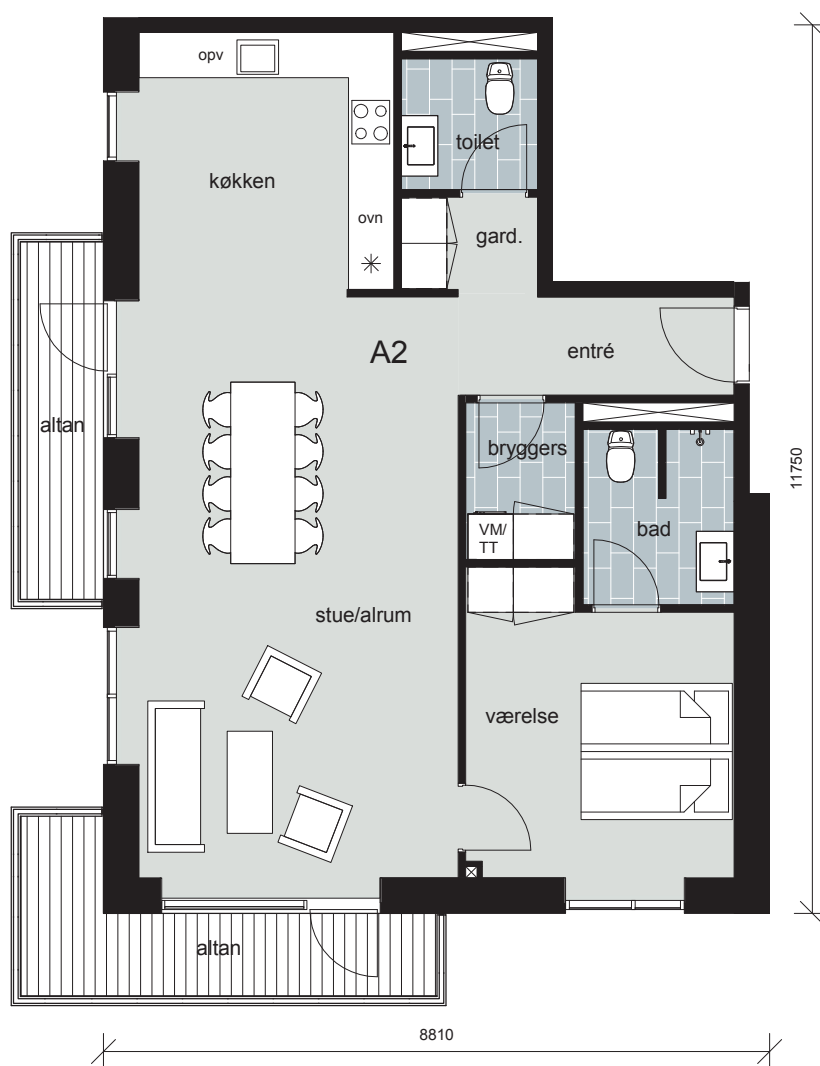
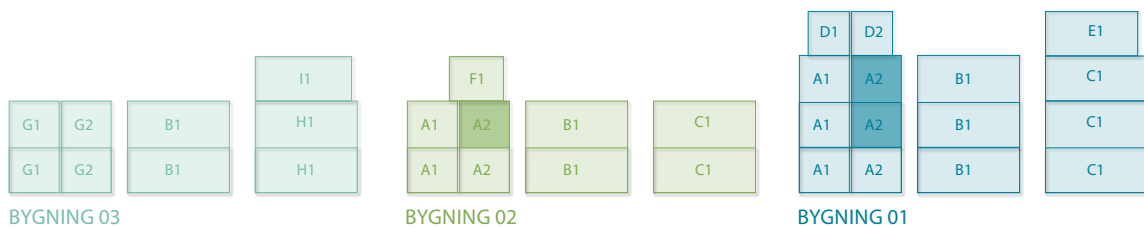
\* Lejlighedstype A2:

Andel i adgangsareal varierer fra bygning 01 til 02.

Størrelse på terrasse varierer fra bygning 01 til 02.

# BOLIGTYPE A2. ALTAN

05. MARTS 2014



Antal værelser: 2

Antal m<sup>2</sup>: 112,6 m<sup>2</sup>

Leje pr. måned, byg. 01, 1. sal: DKK 17.010,31,-

Leje pr. måned, byg. 01, 2. sal: DKK 17.596,88,-

Leje pr. måned, byg. 02, 1. sal: DKK 17.019,38,-

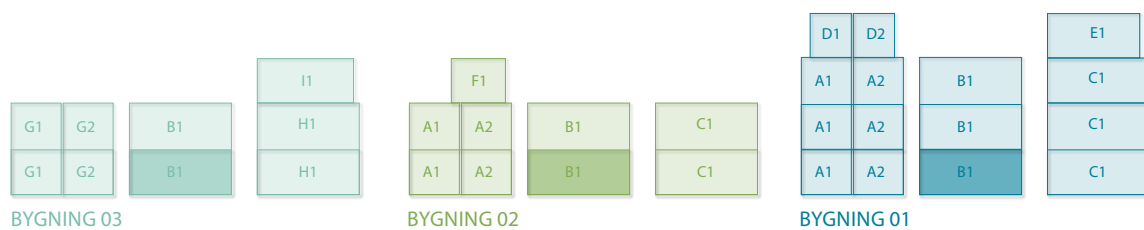
\* Lejlighedstype A2:

Andel i adgangsareal varierer fra bygning 01 til 02.



# BOLIGTYPE B1. TERRASSE

05. MARTS 2014



Antal værelser: 3

Antal m<sup>2</sup>: 135,0 m<sup>2</sup>

Leje pr. måned, byg. 01, stueetage: DKK 19.705,00,-

Leje pr. måned, byg. 02, stueetage: DKK 19.713,75,-

Leje pr. måned, byg. 03, stueetage: DKK 19.532,27,-

\* Lejlighedstype B1:

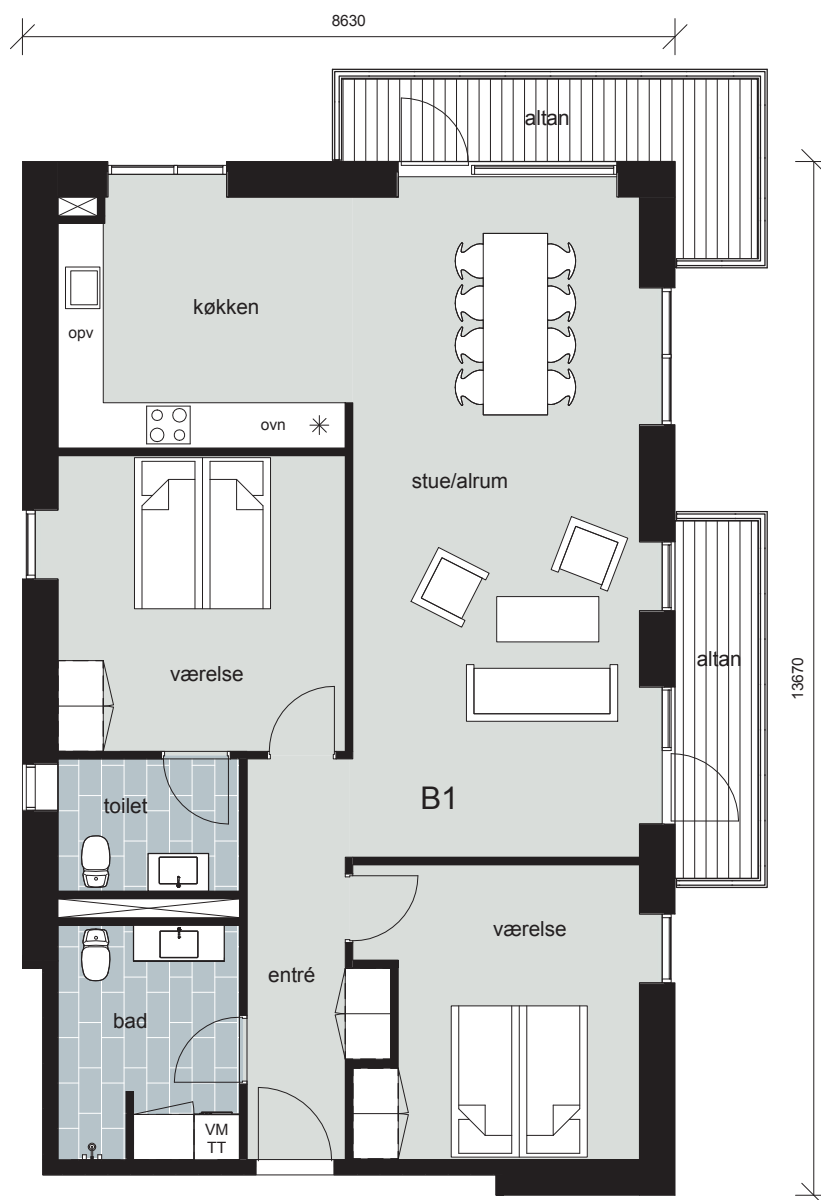
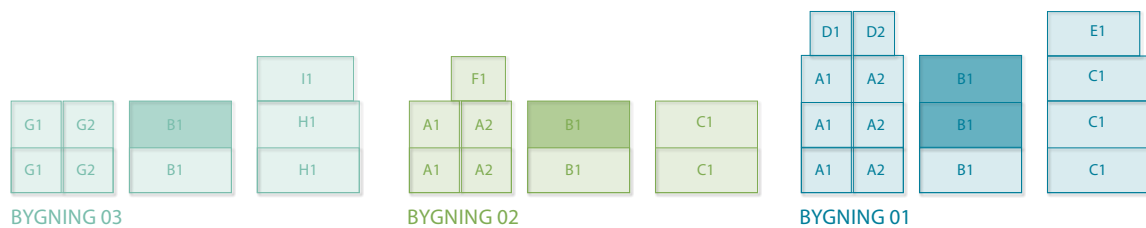
Andel i adgangsareal varierer imellem bygninger.

Størrelse på terrasse varierer imellem bygninger.

B1 boligareal, byg. 03, er 1 m<sup>2</sup> større.

# BOLIGTYPE B1. ALTAN

05. MARTS 2014



Antal værelser: 3

Antal m<sup>2</sup>: 135,0 m<sup>2</sup>

Leje pr. måned, byg. 01, 1. sal: DKK 20.408,75,-

Leje pr. måned, byg. 01, 2. sal: DKK 21.112,50,-

Leje pr. måned, byg. 02, 1. sal: DKK 20.417,81,-

Leje pr. måned, byg. 03, 1. sal: DKK 20.229,85,-

\* Lejlighedstype B1:

Andel i adgangsareal varierer imellem bygninger.

B1 boligareal, byg. 03, er 1 m<sup>2</sup> større.

# BOLIGTYPE C1. TERRASSE

05. MARTS 2014



Antal værelser: 3

Antal m<sup>2</sup>: 158,8 m<sup>2</sup>

Leje pr. måned, byg. 01, stueetage: DKK 23.168,54,-

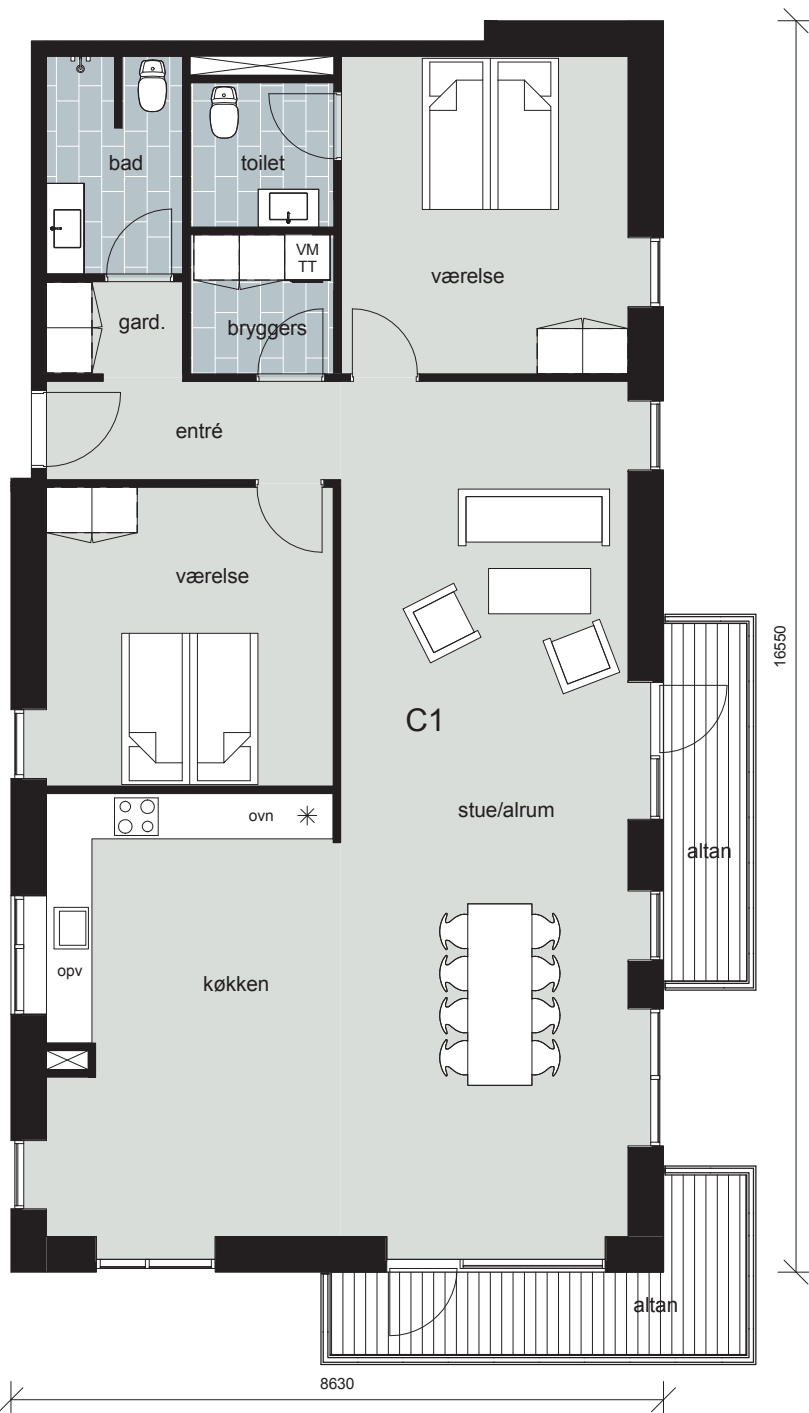
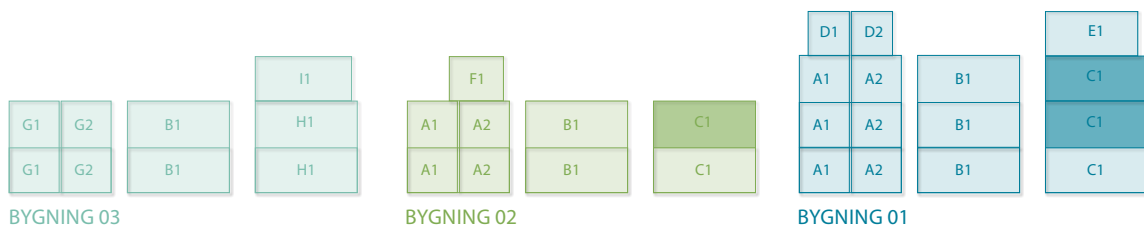
Leje pr. måned, byg. 02, stueetage: DKK 23.177,29,-

\* Lejlighedstype C1:

Andel i adgangsareal varierer fra bygning 01 til 02.

# BOLIGTYPE C1. ALTAN

05. MARTS 2014



Antal værelser: 3

Antal m<sup>2</sup>: 158,8 m<sup>2</sup>

Leje pr. måned, byg. 01, 1. sal: DKK 23.995,99,-

Leje pr. måned, byg. 01, 2. sal: DKK 24.823,44,-

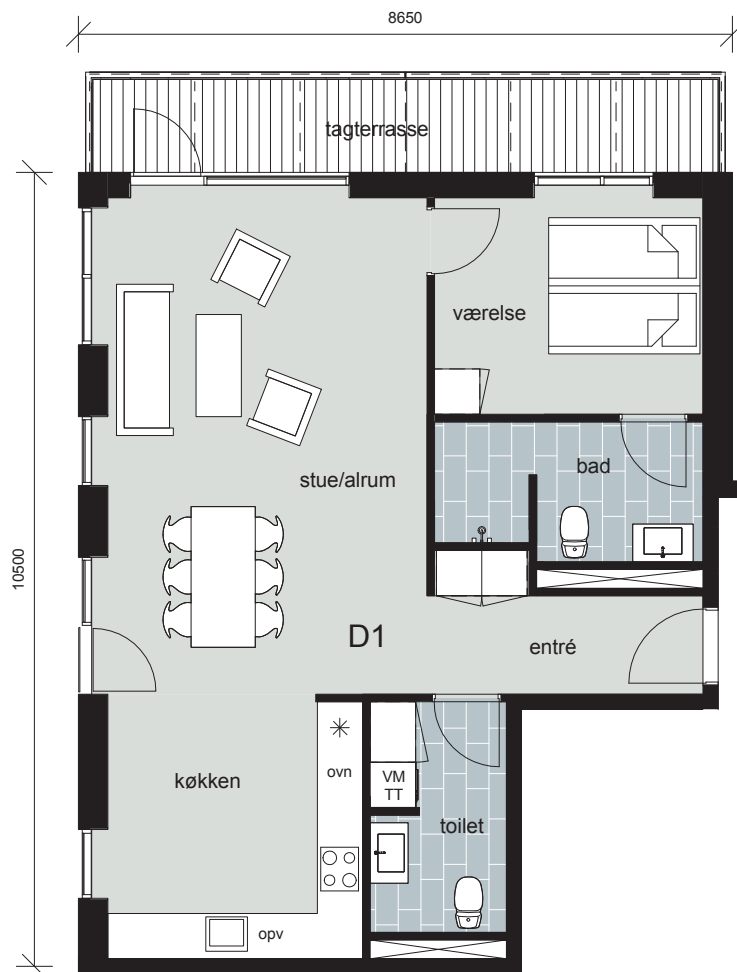
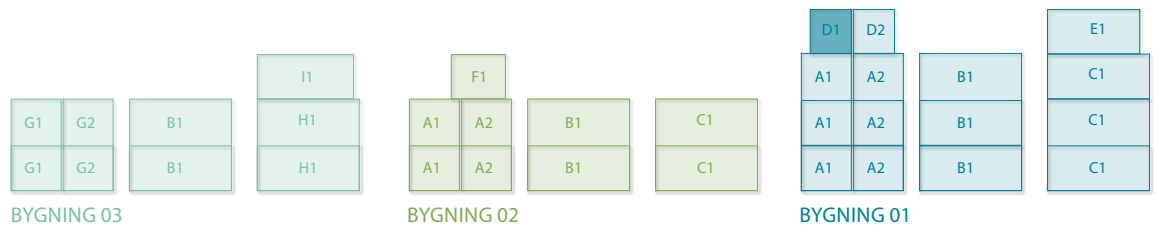
Leje pr. måned, byg. 02, 1. sal: DKK 24.005,05,-

\* Lejlighedstype C1:

Andel i adgangsåreal varierer fra bygning 01 til 02.

# BOLIGTYPE D1

05. MARTS 2014



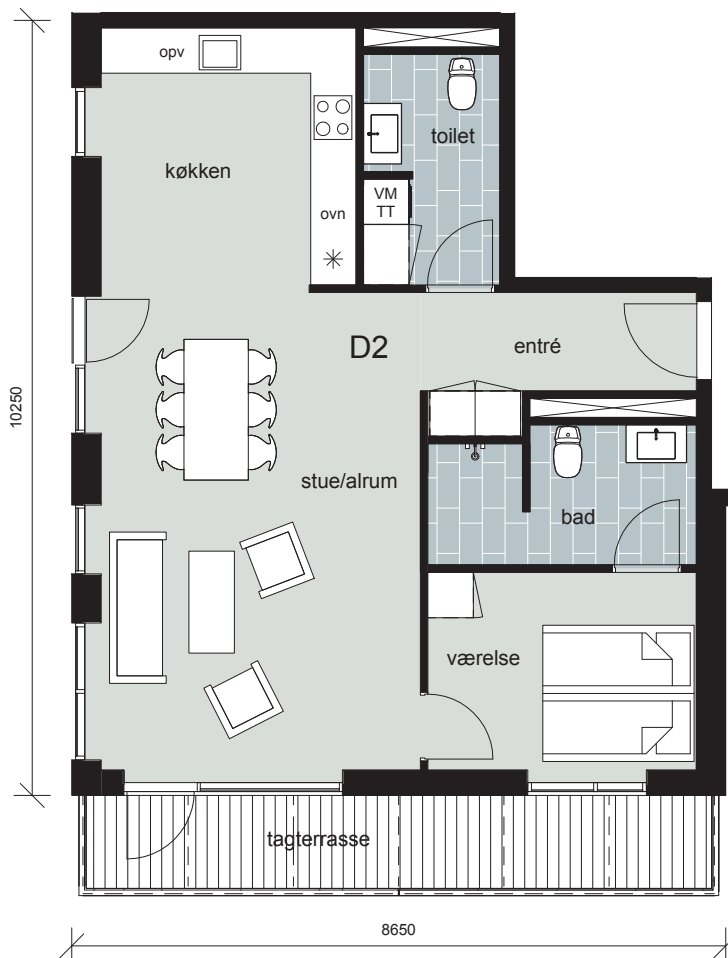
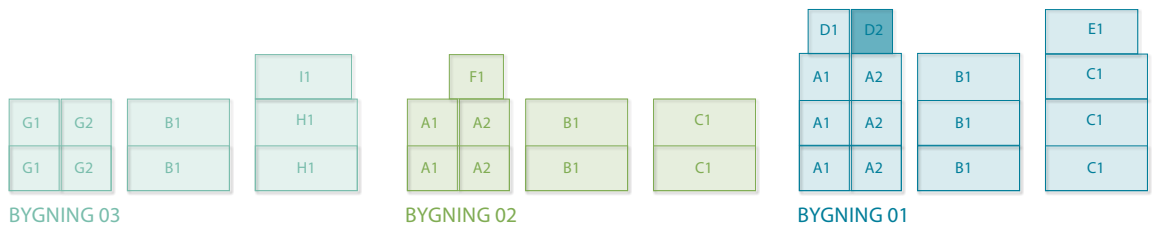
Antal værelser: 2

Antal m<sup>2</sup>: 100,4 m<sup>2</sup>

Leje pr. måned, byg. 01, 3. sal: DKK 16.220,10,-

# BOLIGTYPE D2

05. MARTS 2014



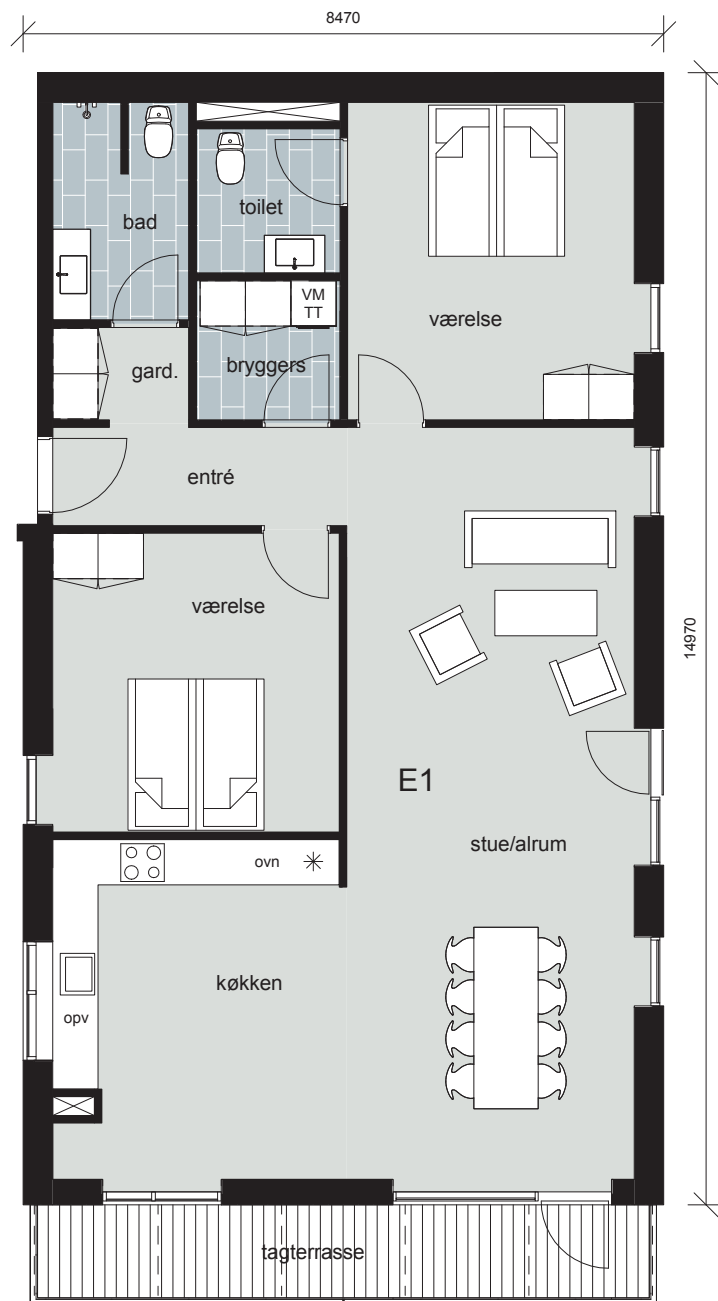
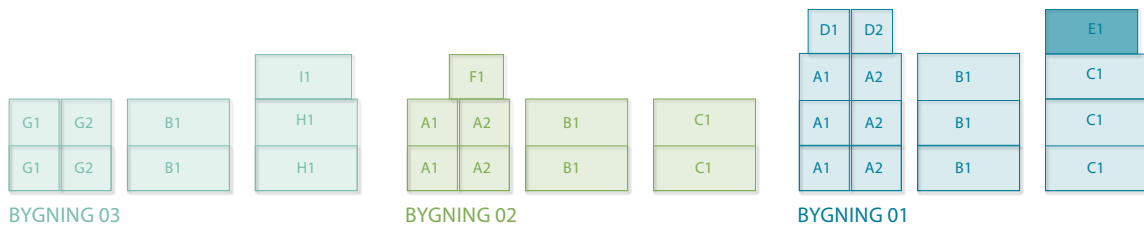
Antal værelser: 2

Antal m<sup>2</sup>: 98,2 m<sup>2</sup>

Leje pr. måned, byg. 01, 3. sal: DKK 15.866,51,-

# BOLIGTYPE E1

05. MARTS 2014



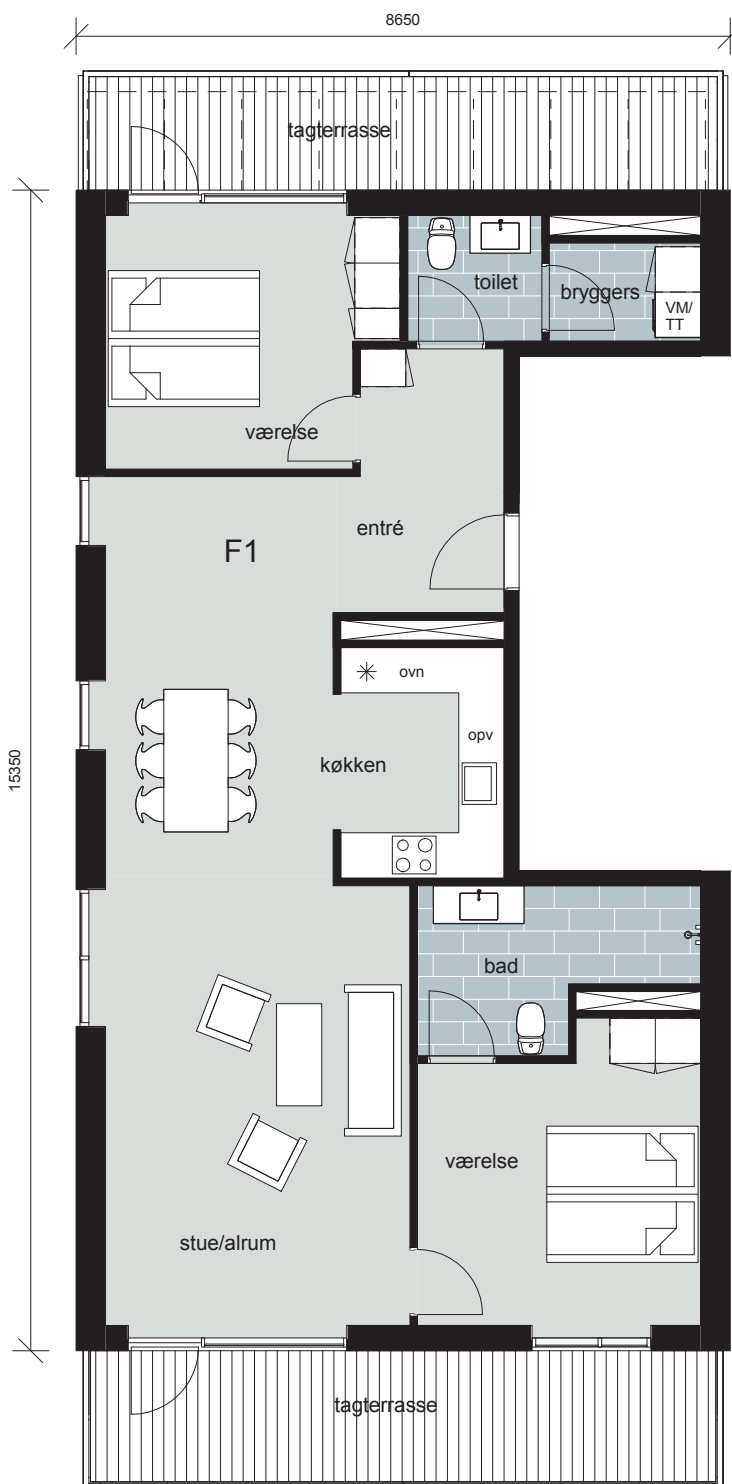
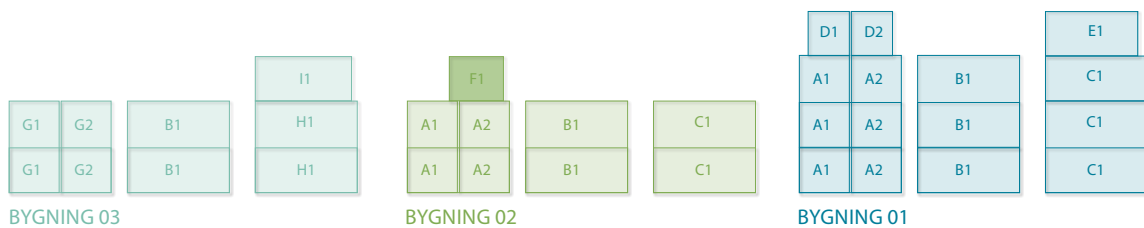
Antal værelser: 3

Antal m<sup>2</sup>: 145,5 m<sup>2</sup>

Leje pr. måned, byg. 01, 3. sal: DKK 23.503,49,-

# BOLIGTYPE F1

05. MARTS 2014



Antal værelser: 3

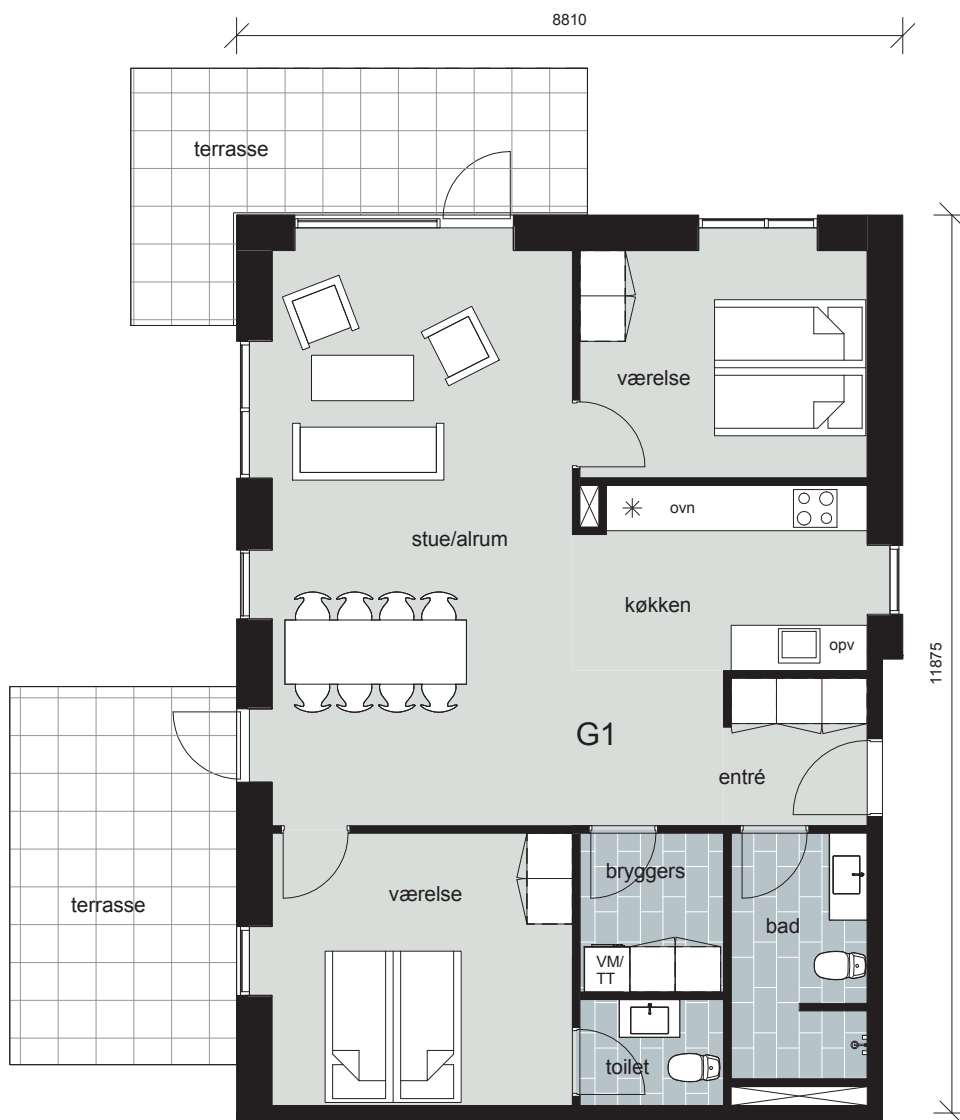
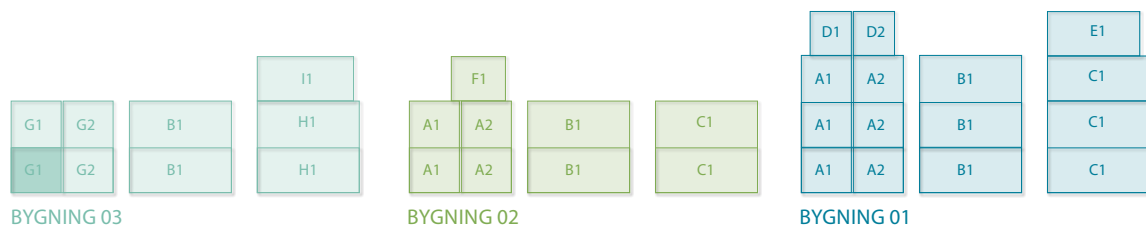
Antal m<sup>2</sup>: 133,0 m<sup>2</sup>

Leje pr. måned, byg. 02, 2. sal: DKK 20.781,25,-



# BOLIGTYPE G1. TERRASSE

05. MARTS 2014



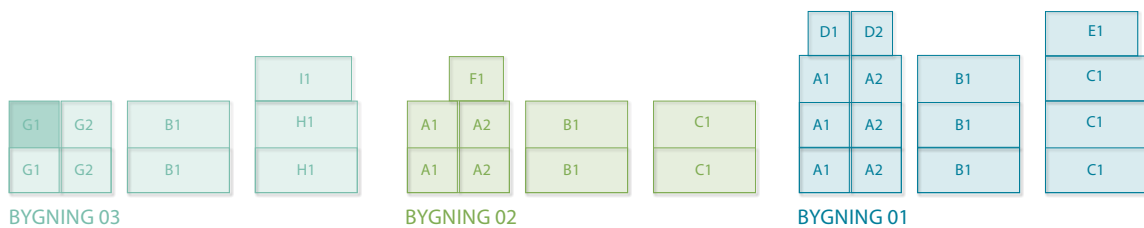
Antal værelser: 3

Antal m<sup>2</sup>: 121,7 m<sup>2</sup>

Leje pr. måned, byg. 03, stueetage: DKK 17.756,02,-

# BOLIGTYPE G1. ALTAN

05. MARTS 2014



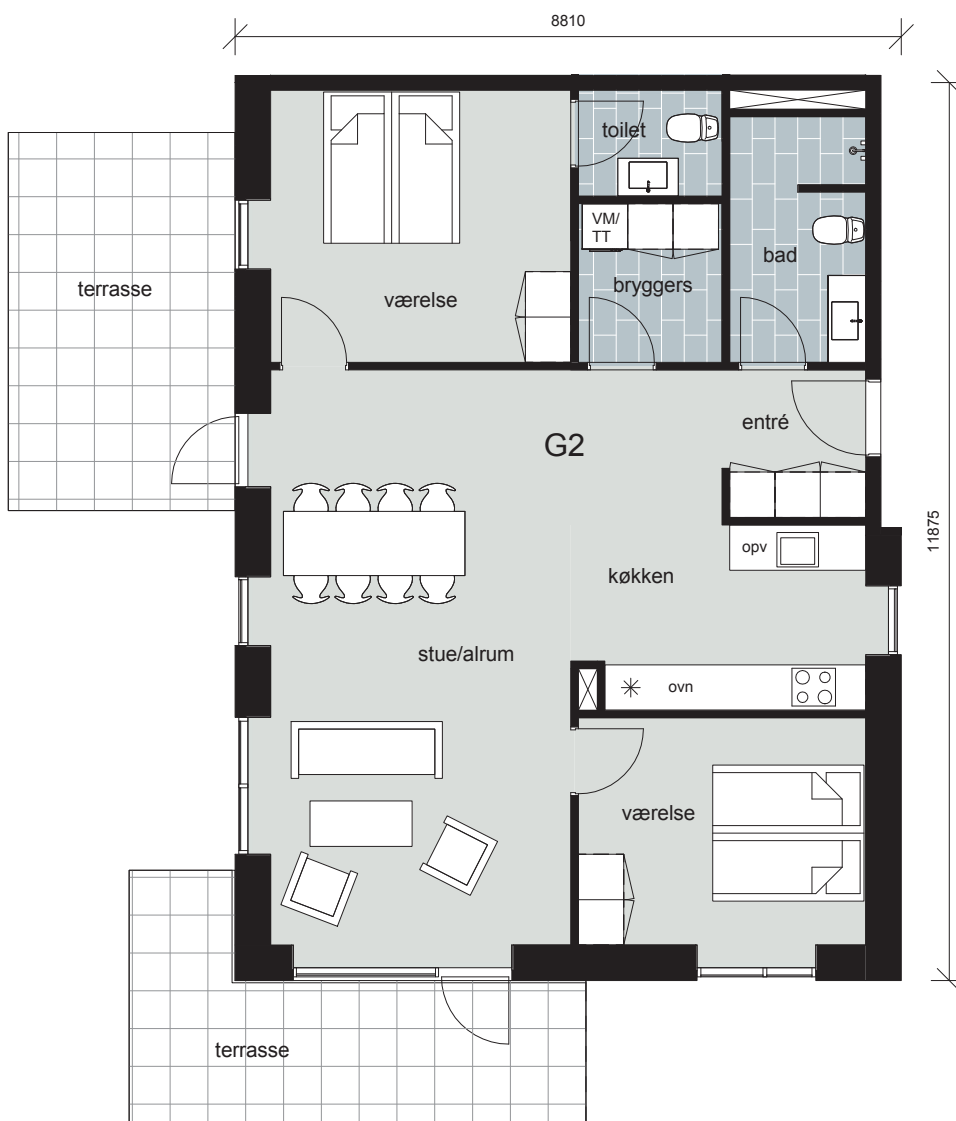
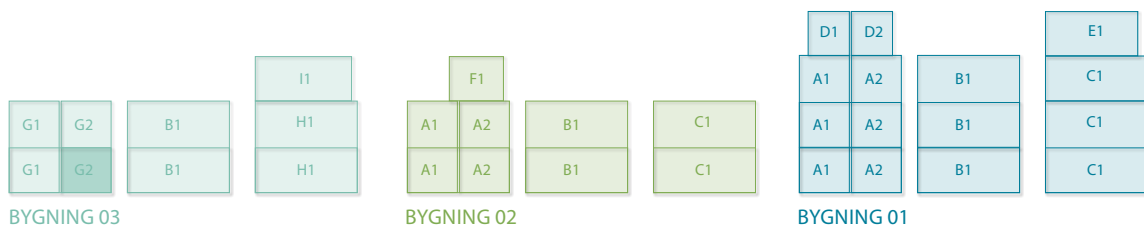
Antal værelser: 3

Antal m<sup>2</sup>: 121,7 m<sup>2</sup>

Leje pr. måned, byg. 03, 1. sal: DKK 18.390,16,-

# BOLIGTYPE G2. TERRASSE

05. MARTS 2014



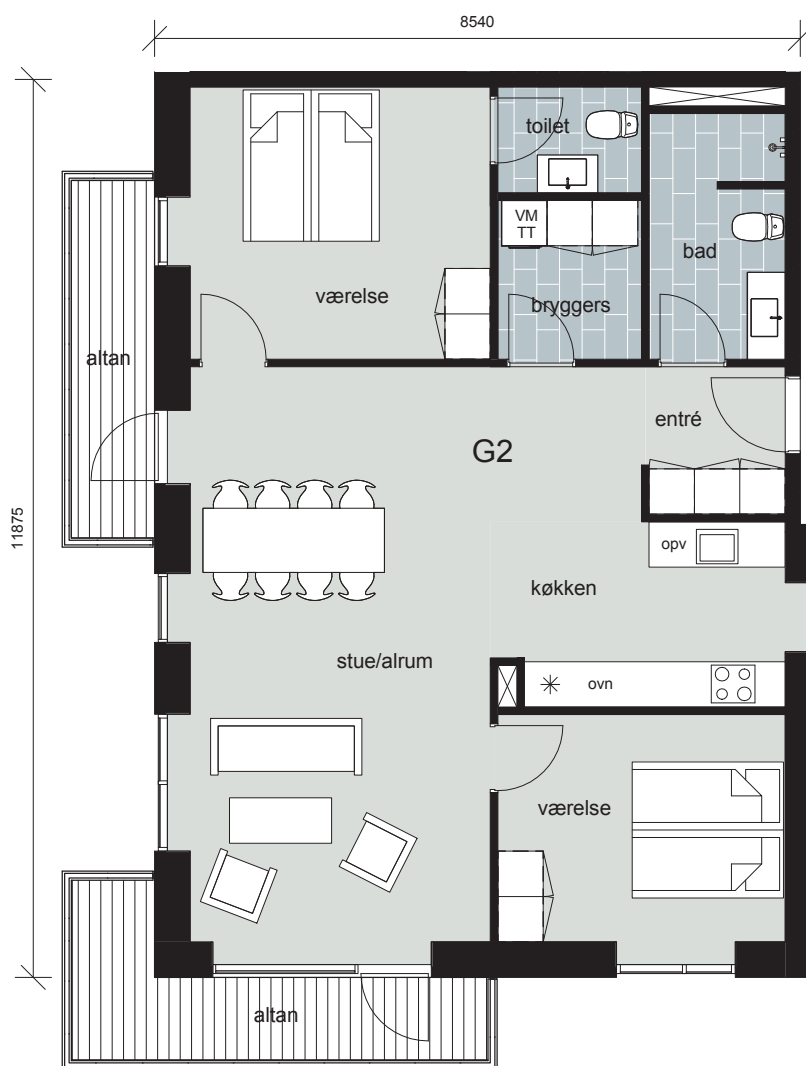
Antal værelser: 3

Antal m<sup>2</sup>: 121,8 m<sup>2</sup>

Leje pr. måned, byg. 03, stueetage: DKK 17.756,02,-

# BOLIGTYPE G2. ALTAN

05. MARTS 2014



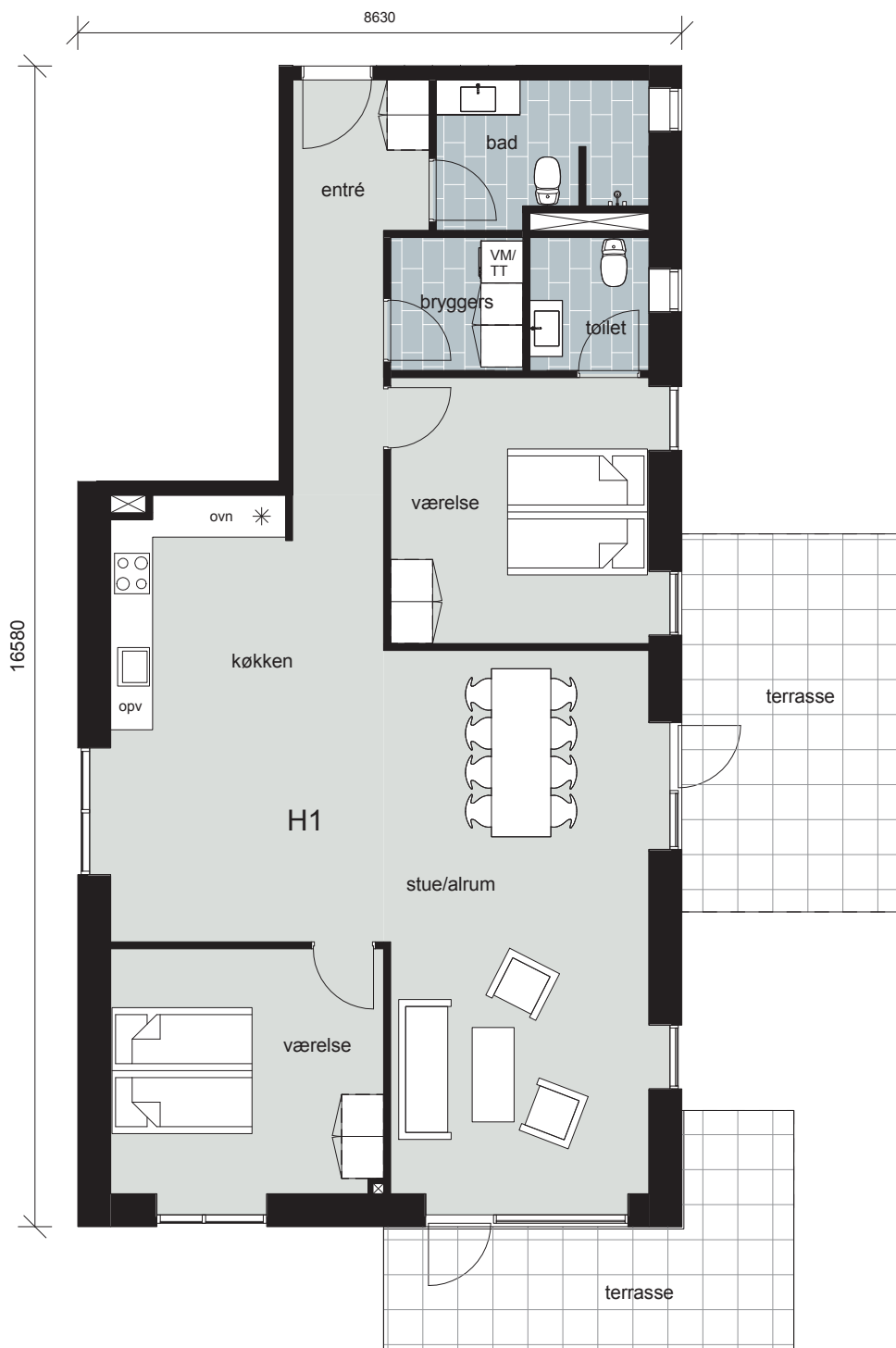
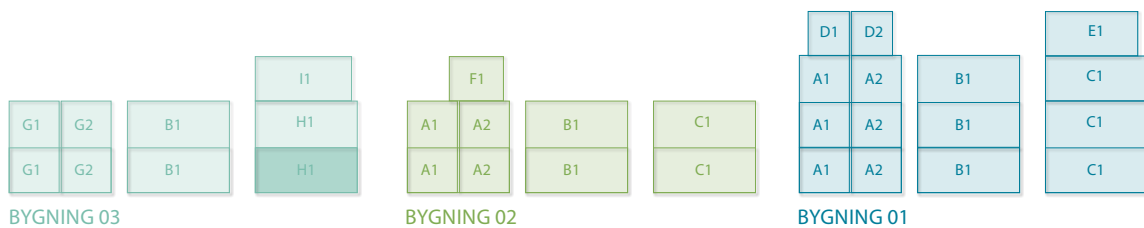
Antal værelser: 3

Antal m<sup>2</sup>: 121,8 m<sup>2</sup>

Leje pr. måned, byg. 03, 1. sal: DKK 18.390,16,-

# BOLIGTYPE H1. TERRASSE

05. MARTS 2014



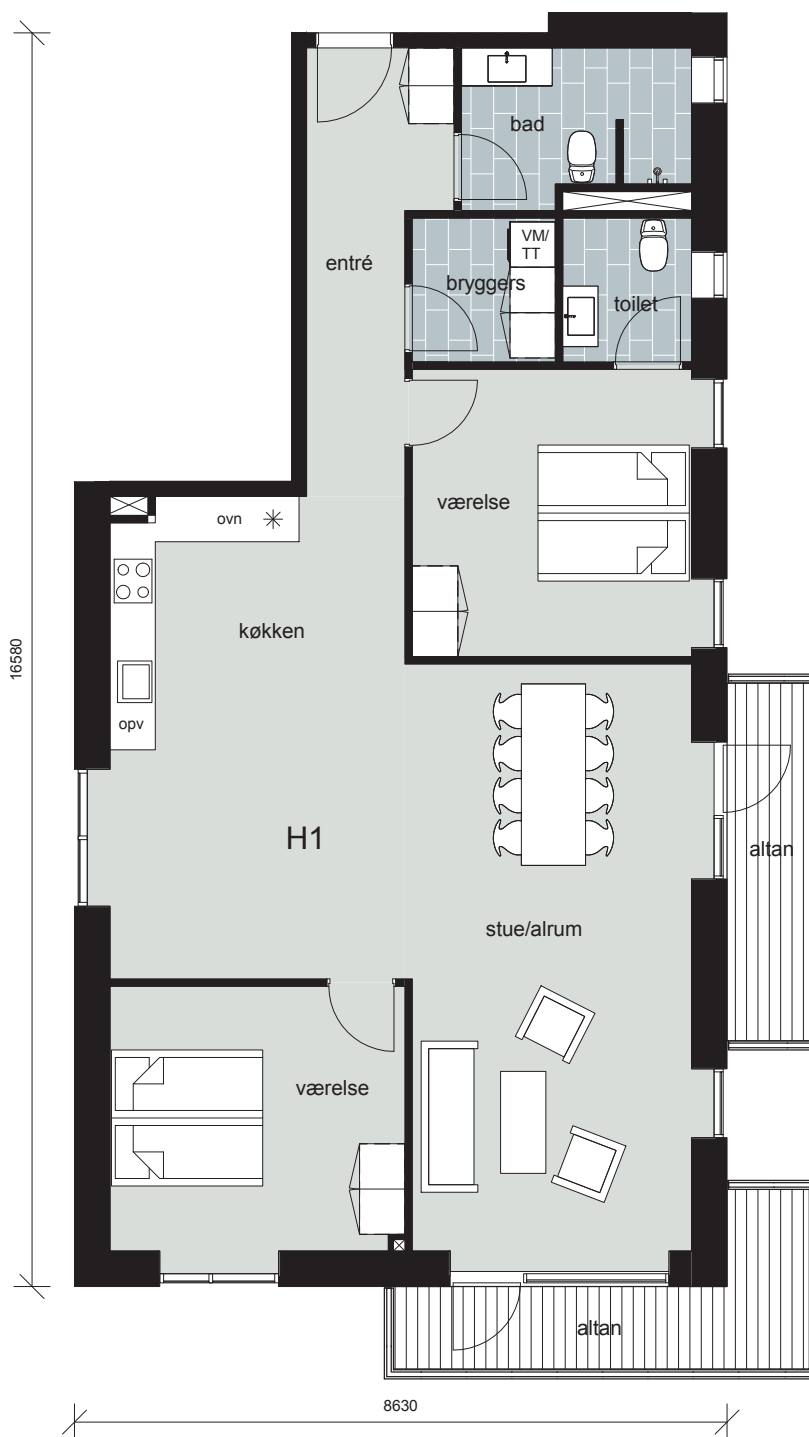
Antal værelser: 3

Antal m<sup>2</sup>: 144,8 m<sup>2</sup>

Leje pr. måned, byg. 03, stueetage: DKK 21.117,48,-

# BOLIGTYPE H1. ALTAN

05. MARTS 2014



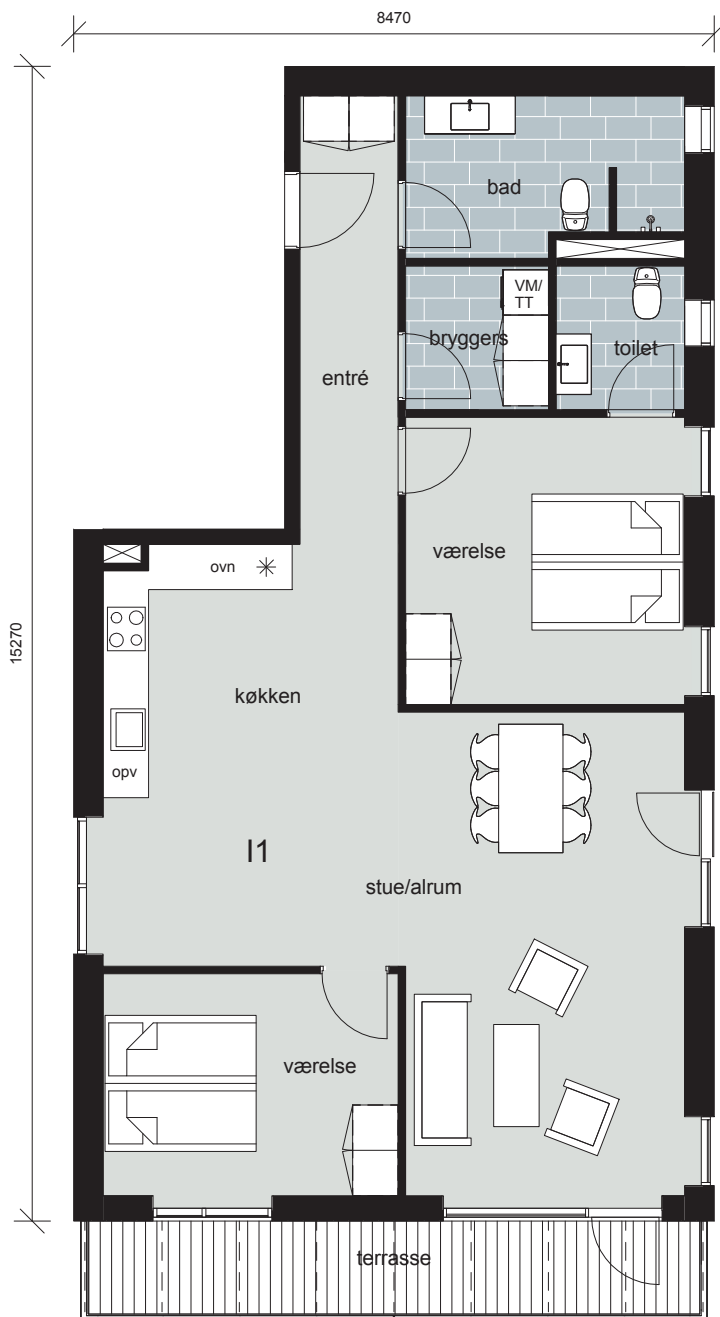
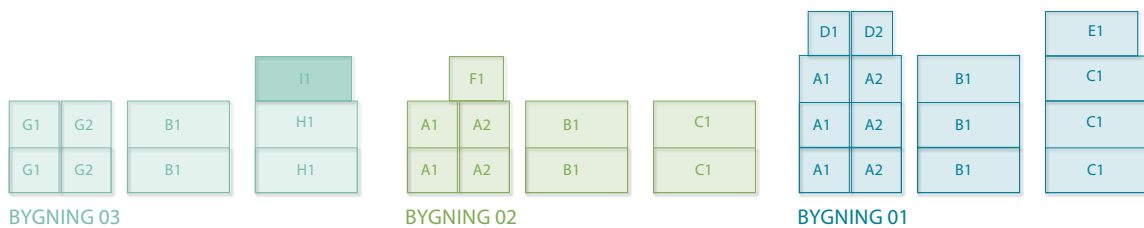
Antal værelser: 3

Antal m<sup>2</sup>: 144,8 m<sup>2</sup>

Leje pr. måned, byg. 03, 1. sal: DKK 21.871,67,-

# BOLIGTYPE I1

05. MARTS 2014



Antal værelser: 3

Antal m<sup>2</sup>: 130,8 m<sup>2</sup>

Leje pr. måned, byg. 03, 2. sal: DKK 20.424,31,-



---

ROSKILDEVEJ 37A  
2000 FREDERIKSBERG  
T: +45 40 54 05 59  
E: INFO@EJENDOMSGRUPPENDANMARK.DK